

Projektübergabe TEK Mackenrothweg 11-13

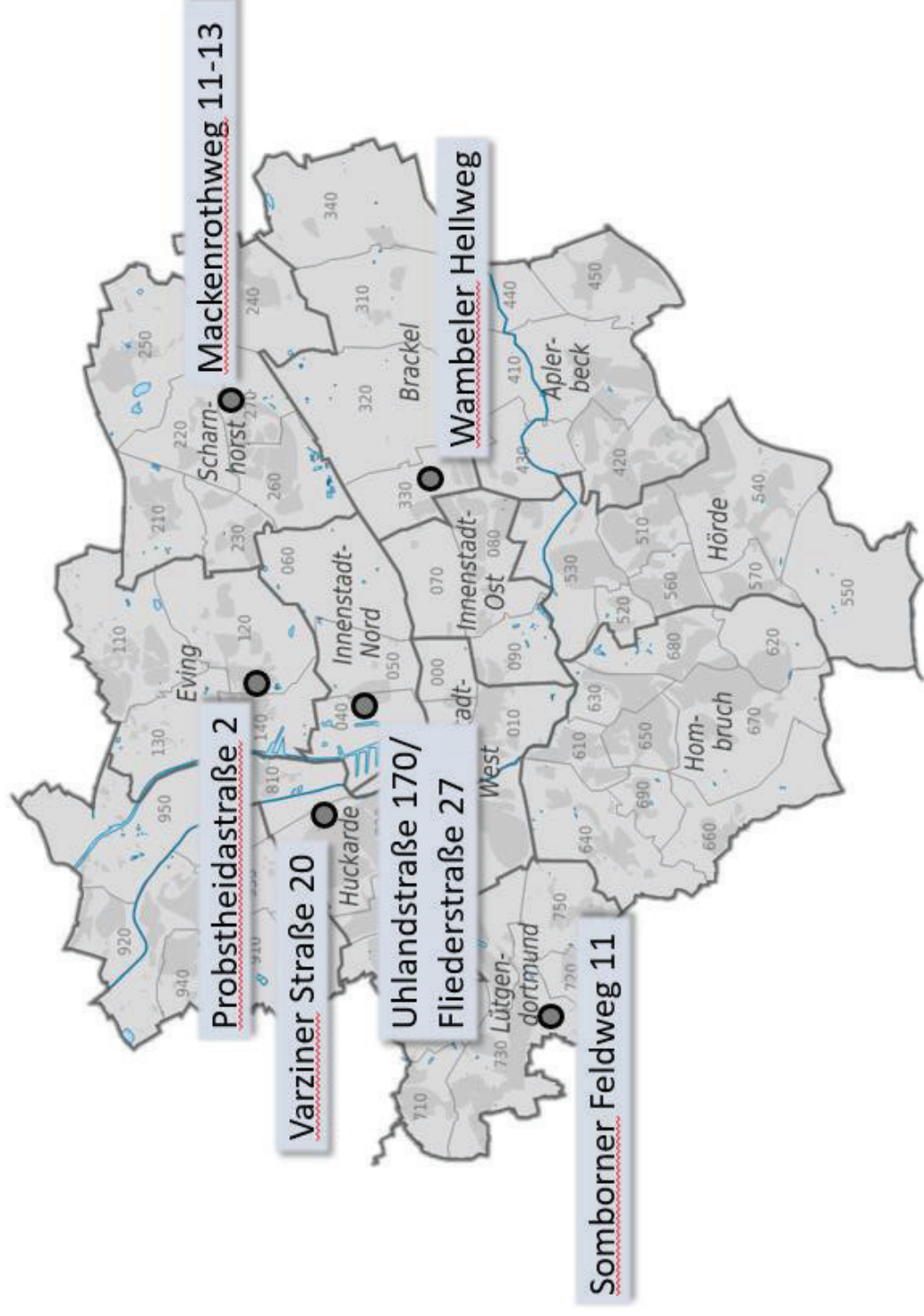
Stand März 2025

TEK-Paket 2

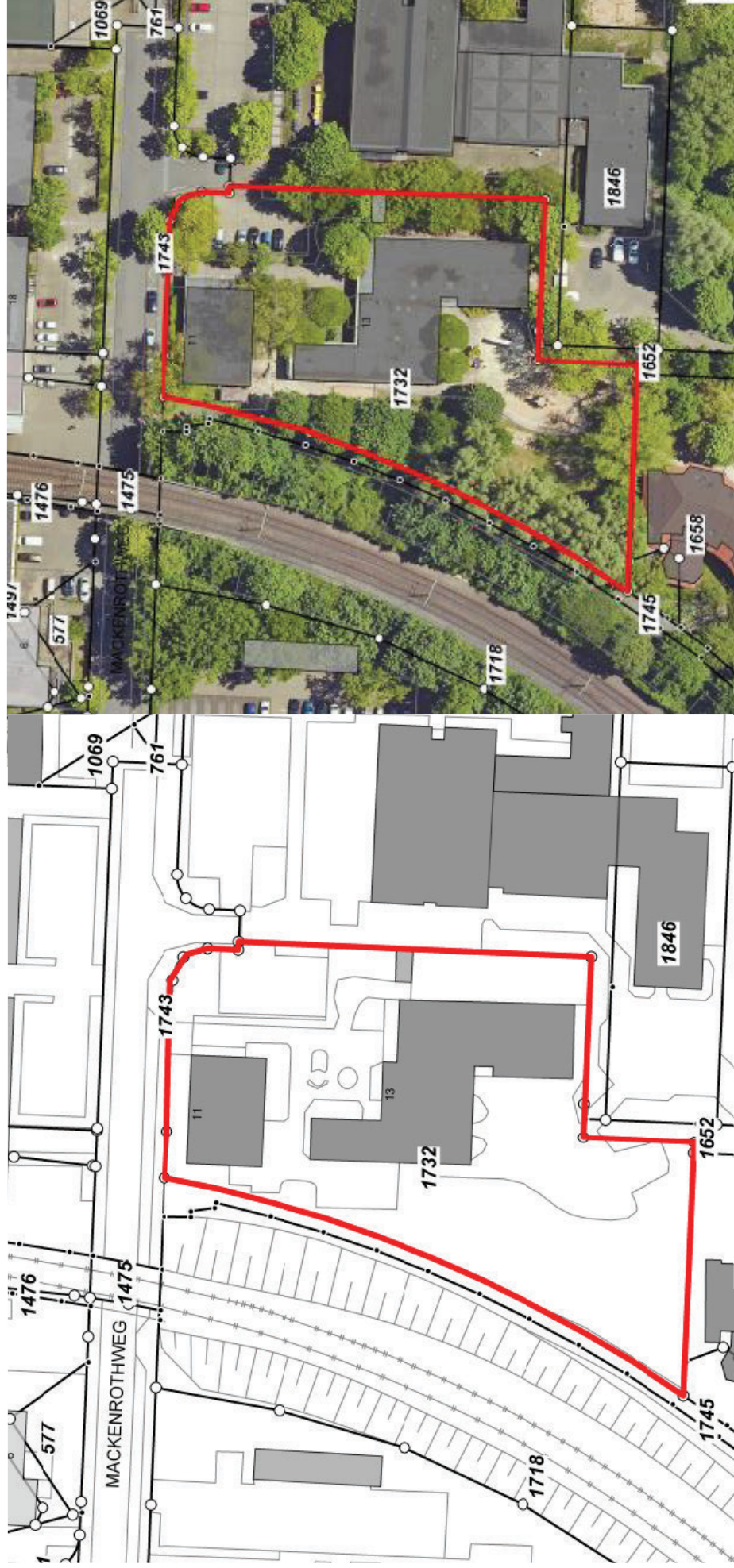


Stadt Dortmund
Fachbereich Liegenschaften

Übersichtsplan Paket 2



Lageplan/Luftbild



TEK – Mackenrothweg 11-13

Stadtbezirk	Scharnhorst-Ost; Grevel
Wirtschaftseinheit	206
Grundstück	Grevel-4-1732 (4.695 m ² Grundstücksfläche)



Ausgangslage

Bestand	<ul style="list-style-type: none">• 4-gruppige TEK• 83 Betreuungsplätze, davon 4 U3 Plätze• 1x GF I, 3x GF III• Hauptgebäude und Nebengebäude• Jeweils 1-geschossig mit Flachdach und Kriechkeller (BJ 1973)• Altersentsprechender Zustand
Erbaurecht	Bis 30.09.2063
Bedarf	225 Betreuungsplätze, davon 66 U3 Plätze
Anzahl zusätzliche Plätze	142

Baurecht

- B-Plan Scha105
- FNP: Gemeinbedarfsfläche TEK
- Notwendige Befreiungen gem.

Realisierungskonzepte wurden von FB 61
in Aussicht gestellt

- FB 61 soll im weiteren Planungsprozess eingebunden werden, insb. hinsichtlich Gestaltung (Befreiung vom B-Plan) und Hol- und Bringzonen



Auszug B-Plan Scha 105